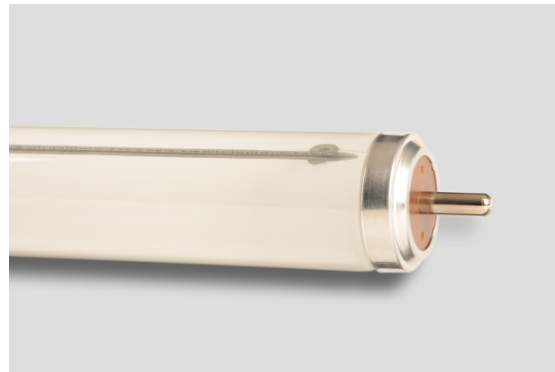


« Lampe anti-explosion »



Lieux d'application

- ☑ En intérieur ou en extérieur pour des environnements dangereux, susceptibles d'explosions dues à la présence de traces de gaz explosif (offshore, industrie pétrochimique, minière ...)
- ☑ Avec une douille spéciale, tous les effets d'arc électrique pendant l'amorçage sont éliminés

Caractéristiques produit

- ☑ Utilisation sans starter ou sans préchauffage grâce à sa bande d'allumage interne
- ☑ Longue durée de vie

Utilisation

- ☑ Luminaire antidéflagrant

Code commercial	Famille de produit	Produit	Emballage	Label efficacité énergétique	Contenance mercure
911837703301	T12	Safe TLX 20W/33-640	Etui individuel	B	12.0 mg
911837903301	T12	Safe TLX 40W/33-640	Etui individuel	B	12.0 mg
911838203301	T12	Safe TLX 65W/33-640	Etui individuel	B	12.0 mg

Les produits sont livrés sur Threw Away pallet (TAP)

Schéma dimensionnel

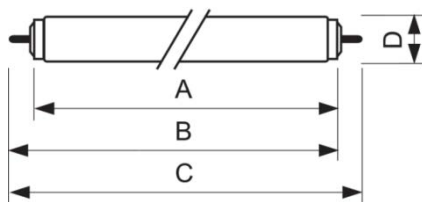
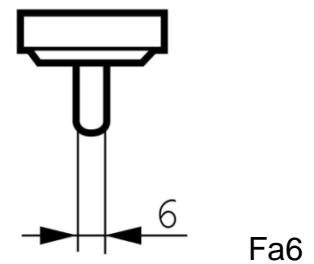


Schéma d'installation



Produit	A (max)	B (min)	B (max)	C (max)	D (min)	
Safe TLX 20W	574	589	592.5	611	40.5	T12
Safe TLX 40W	1183.5	1198.5	1202	1220.5	40.5	T12
Safe TLX 65W	1484.1	1499.1	1502.6	1521.1	40.5	T12

Caractéristiques générales

23h ½ « ON » - ½ h « OFF »		
Nom produit	Durée de vie (50% mort.)	Durée de vie (10% mort.)
Safe TLX 20W	24000 hr	15000 hr
Safe TLX 40W Safe TLX 60W	26000 hr	21000 hr

Caractéristiques techn. de lumière

Nom produit	Désignation de la teinte	Flux lumineux	Coordonnée chromatique X	Coordonnée chromatique Y	Indice de Rendu des Couleurs	Eff. lum. lampe	Température de couleur
Safe TLX 20W	Blanc brillant	940 Lm	377-	381-	63 Ra8	47 Lm/W	4100 K
Safe TLX 40W	Blanc brillant	2300 Lm	377-	381-	63 Ra8	58 Lm/W	4100 K
Safe TLX 65W	Blanc brillant	4400 Lm	377-	381-	63 Ra8	69 Lm/W	4100 K

Caractéristiques électriques

Nom produit	Puissance lampe	Tension de la lampe	Courant lampe	Gradable
Safe TLX 20W	20W	58 V	0.380 A	Oui
Safe TLX 40W	40W	103 V	0.430 A	Oui
Safe TLX 65W	65W	110 V	0.670 A	Oui