

## PER INSTALLAZIONI IN INTERNO ED ESTERNO

### SUPERFICIE:

Gruppo II, categoria 2D, presenza di polveri combustibili zone 21 e 22.

Gruppo II, categoria 2G, presenza di atmosfere esplosive per la presenza di gas in zone 21 e 22.

MINIERA: Gruppo I, categoria M2.

In accordo alle seguenti normative: EN 60079-0, EN 60079-1, EN 60079-7, EN 61241-0, EN 61241-1  
CERTIFICATO ATEX: INERIS 06 ATEX 9002U

Grado di protezione: IP66 oppure IP66/68 in accordo alla norma EN 60529.

### Range di temperatura ambiente:

-40°C++100°C con guarnizioni in EPDM o Nylon

-70°C++220°C con guarnizioni in Silicone

-70°C++400°C senza l'utilizzo di guarnizioni.

### PRINCIPALI PRESCRIZIONI NORMATIVE:

Per il montaggio di un'entrata di cavo l'utilizzatore dovrà usare un solo adattatore.

L'utilizzatore non dovrà chiudere un adattatore o un manicotto con un tappo.

Questi accessori sono previsti solo per il montaggio di un'entrata di cavo.

Gli accessori in alluminio sono idonei solo per il Gruppo II (Superficie).

Certificazioni aggiuntive: GOST-R n° POCC IT.A Я 45.B04931

(solo per Gruppo II superficie).

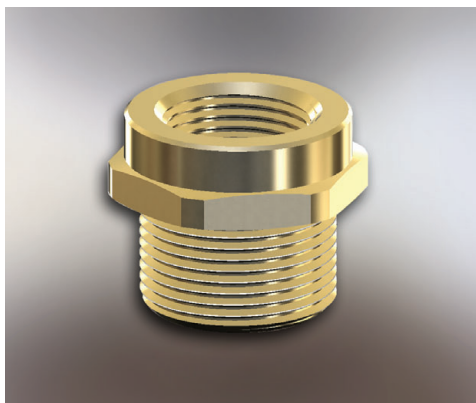
## Adattatori MASCHIO-FEMMINA

### Forma costruttiva "E"; forma costruttiva "R"

Gli adattatori di filetto Maschio-Femmina vengono utilizzati quando la filettatura - tipo o dimensione- del pressacavo e quella del foro dell'apparecchiatura sono diverse.

Gli adattatori sono prodotti con forma esagonale fino alla chiave 55 mm, con forma cilindrica per le misure superiori.

Forma "E" / Form "E"



Forma "E" profilo cilindrico / Form "E" cylindrical profile



## FOR INDOOR AND OUTDOOR APPLICATIONS

### SURFACE:

Group II, category 2D, presence of combustible dusts zones 21 and 22.

Group II, category 2G, presence of explosive gas atmospheres in zones 21 e 22.

MINE: Group I, category M2.

In accordance with the provisions of European standards EN 60079-0, EN 60079-1, EN 60079-7, EN 61241-0, EN 61241-1  
ATEX CERTIFICATE: INERIS 06 ATEX 9002U

Degree of protection: IP66 or IP66/68 in accordance with EN 60529 European standard.

### Ambient temperature range:

-40°C++100°C with EPDM or Nylon gaskets

-70°C++220°C with Silicone gaskets

-70°C++400°C without gaskets.

### MAIN REGULATORY REQUIREMENTS:

The user have to use only one adaptor for the assembly of a cable entry.

The user have not to close an adaptor or a coupling with a plug.

These accessories are intended for the assembly of a cable entry only.

Accessories in aluminium are suitable only for Group II (Surface).

Additional approval: GOST-R n° POCC IT.AЯ45.B04931

(only Group II surface).

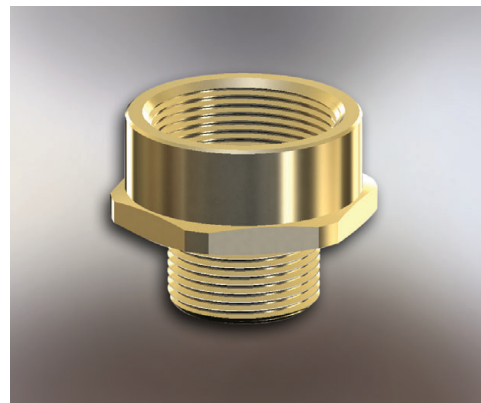
## MALE-FEMALE adaptors

### Constructive form "E"; "R"

The male-female thread adaptors are used when the threads – type or dimension – of the cable clamp and the hole of the equipment are different.

The hexagonal adaptors fit spanners up to 55 mm while the cylindrical ones fit larger sizes.

Forma "R" / Form "R"



Form "R" profilo cilindrico / Form "R" cylindrical profile



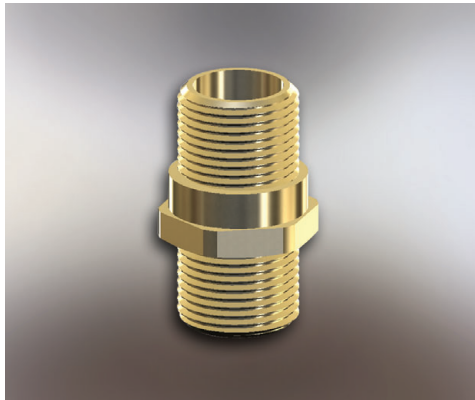
## Adattatori MASCHIO-MASCHIO e FEMMINA-FEMMINA

### (Nippli e manicotti)

Sono inoltre disponibili adattatori con connessioni Maschio-Maschio e Femmina-Femmina, adatti per trasformare entrate di cavo Femmina in Maschio e viceversa. Possono inoltre essere utilizzati per connettere tipi e dimensioni di filettature diverse tra loro.

Gli adattatori sono prodotti con forma esagonale fino alla chiave 55 mm, con forma cilindrica per le misure superiori.

Nipplo / Nipple



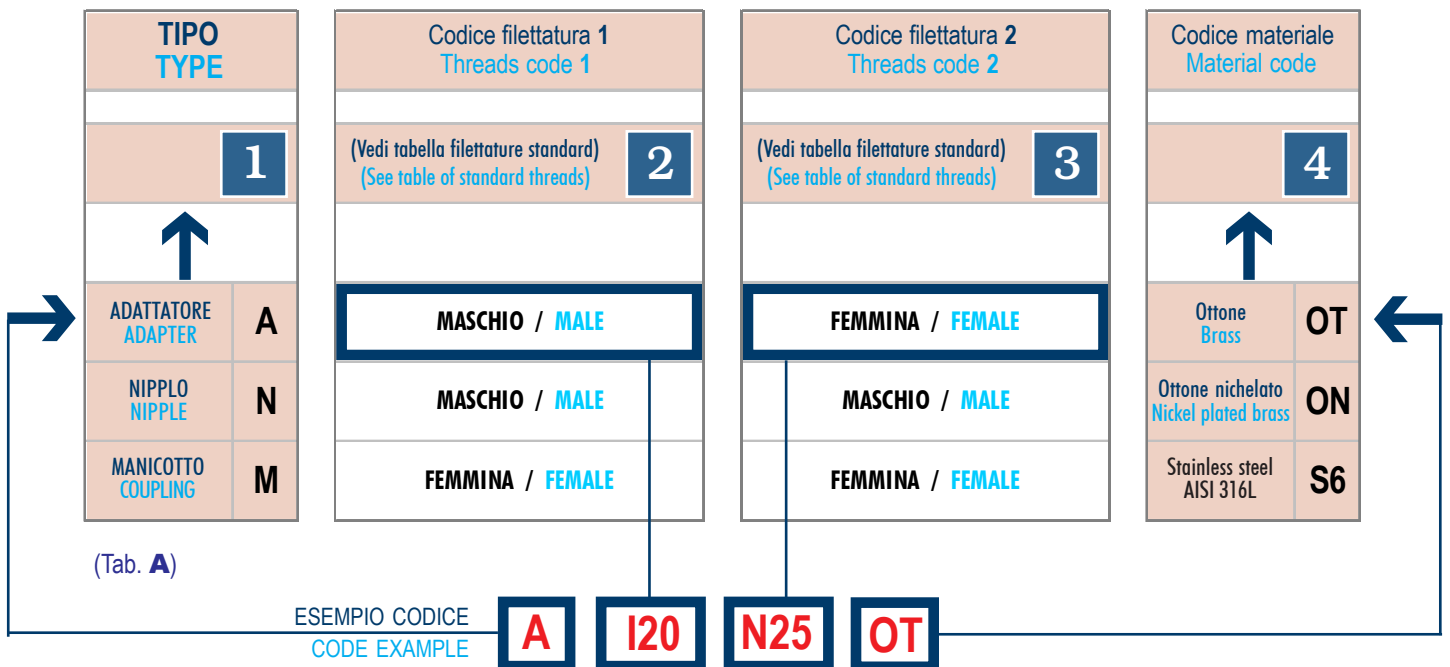
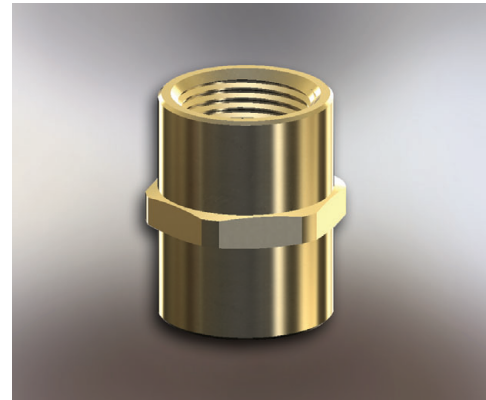
## MALE-MALE and FEMALE-FEMALE adaptors

### (Nipples and couplings)

The adaptors are also available in version male-male and female-female, suitable to transform the cable entries from female to male or viceversa.

Can also be used to connect different types or dimensions of thread. The exagonal adaptors fit spanner up to 55 mm while the cylindrical ones fit larger sizes.

Manicotto / Coupling



### TABELLA DELLE FILETTATURE STANDARD SIGLE IDENTIFICATIVE

ISO 262-M	M12x1,5	I12	M16x1,5	I16	M20x1,5	I20	M25x1,5	I25	M32x1,5	I32	M40x1,5	I40	M50x1,5	I50	M63x1,5	I63	M75x1,5	I75	M90x2	I90
ISO 228-G	G 1/4"	B12	G 3/8"	B16	G 1/2"	B20	G 3/4"	B25	G 1"	B32	G 1 1/4"	B40	G 1 1/2"	B50	G 2"	B63	G 2 1/2"	B75	G 3"	B90
DIN 40430-Pg	Pg 7	P12	Pg 9	P16	Pg 11	P20	Pg 13,5	P25	Pg 16	P32	Pg 21	P40	Pg 29	P50	Pg 36	P63	Pg 42	P75	Pg 48	P90
ANSI B1.20.1-NPT	1/4" NPT	N12	3/8" NPT	N16	1/2" NPT	N20	3/4" NPT	N25	1" NPT	N32	1 1/4" NPT	N40	1 1/2" NPT	N50	2" NPT	N63	2 1/2" NPT	N75	3" NPT	N90
UNI 6125-Gk	-	-	-	-	Gk 1/2"	U20	Gk 3/4"	U25	Gk 1"	U32	Gk 1 1/4"	U40	Gk 1 1/2"	U50	Gk 2"	U63	Gk 2 1/2"	U75	Gk 3"	U90
UNI EN 10266 (ISO7-R)	R 1/4"	R12	R 3/8"	R16	R 1/2"	R20	R 3/4"	R25	R 1"	R32	R 1 1/4"	R40	R 1 1/2"	R50	R 2"	R63	R 2 1/2"	R75	R 3"	R90

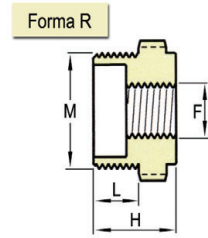
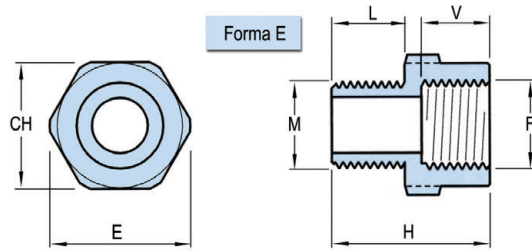
### TABLE OF STANDARD THREADS THREADS CODE

# *Tablelle dimensionali adattatori*

## *Adaptor table dimensions*

---

*Pagg. 44, 45, 46, 47, 48, 49, 50*



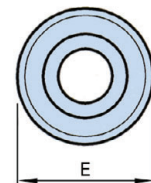
	CH	E	L	V	H
E01	20	22	15	15	33
E02	24	26,4	15	15	33
E03	26	28,6	15	15	33
E04	32	35	15	15	33
E05	40	44	15	15	33
E06	45	49,5	15	15	33
E07	55	60	15	15	33
E08		70	15	15	33
E09		85	15	20	38
E10		100	15	20	38
E11		85	20	20	43
E12		100	20	20	43
E13	40	44	16	15	34
E14	45	49,5	16	15	34
E15	55	60	16	15	34
E16		70	16	15	34
E17		85	16	20	39
E18		100	16	20	39
E19	45	49,5	17	15	35
E20	55	60	17	15	35
E21		70	17	15	35
E22		85	17	20	40
E23		100	17	20	40
E24		70	18	15	36
E25		85	18	20	41
E26		100	18	20	41
E27	26	28,6	18	15	36
E28	32	35	18	15	36
E29	40	44	18	15	36
E30	45	49,5	18	15	36
E31	55	60	18	15	36
E32	40	44	22	15	40
E33	45	49,5	22	15	40
E34	55	60	22	15	40
E35		70	22	15	40
E36		85	22	20	45
E37		100	22	20	45
E38	55	60	24	15	42
E39		70	24	15	42
E40		85	24	20	47
E41		100	24	20	47
E42		85	28	20	51
E43		100	28	20	51
E44	40	44	23	15	41
E45	45	49,5	23	15	41
E46	55	60	23	15	41
E47		70	23	15	41
E48		85	23	20	46
E49		100	23	20	46
E50	40	44	15	16	34
E51	50	55	15	17	35
E52	55	60	15	17	35
E53		70	15	18	36
E54		95	15	20	38
E55		95	20	20	43
E56	40	44	16	16	35
E57	50	55	16	17	36
E58	55	60	16	17	36
E59		70	16	18	37
E60		95	16	20	39

	CH	E	L	V	H
E61	50	55	17	17	37
E62	55	60	17	17	37
E63		70	17	18	38
E64		95	17	20	40
E65		70	18	18	39
E66		95	18	20	41
E67	40	44	18	16	37
E68	50	55	18	17	38
E69	55	60	18	17	38
E70	40	44	22	16	41
E71	50	55	22	17	42
E72	55	60	22	17	42
E73		70	22	18	43
E74		95	22	20	45
E75	55	60	24	17	44
E76		70	24	18	45
E77		95	24	20	47
E78		95	28	20	51
E79	40	44	23	16	42
E80	50	55	23	17	43
E81	55	60	23	17	43
E82		10	23	18	44
E83		95	23	20	46
E84	16	17,6	15	15	33
E85	27	29,7	15	15	33
E86	36	39,6	15	15	33
E87		60	15	20	38
E88		65	15	20	38
E89	30	33	15	15	33
E90		70	15	20	38
E91	36	39,6	15	16	34
E92		60	16	20	39
E93		65	16	20	39
E94		60	17	20	40
E95		65	17	20	40
E96		65	18	20	41
E97		60	20	20	43
E98		65	20	20	43
E99	24	26,4	18	15	36
E100	27	29,7	18	15	36
E101	36	39,6	18	15	36
E102		60	18	20	41
E103	36	39,6	22	15	40
E104		60	22	20	45
E105		65	22	20	45
E106		60	24	20	47
E107		65	24	20	47
E108	36	39,6	23	15	41
E109		60	23	20	46
E110		65	23	20	46
E111	26	28,6	15	18	36
E112	32	35	15	18	36
E113	40	44	15	22	40
E114	50	55	15	22	40
E115	55	60	15	24	42
E116		70	15	24	42
E117		80	15	28	46
E118		95	15	28	46
E119		80	20	28	51
E120		95	20	28	51

	CH	E	L	V	H
E121	40	44	16	22	41
E122	50	55	16	22	41
E123	55	60	16	24	43
E124		70	16	24	43
E125		80	16	28	47
E126		95	16	28	47
E127	50	55	17	22	42
E128	55	60	17	24	44
E129		70	17	24	44
E130		80	17	28	48
E131		95	17	28	48
E132		70	18	24	45
E133		80	18	28	49
E134		95	18	28	49
E135		70	20	24	47
E136	26	28,6	18	18	39
E137	32	35	18	18	39
E138	40	44	18	22	43
E139	50	55	18	22	43
E140	55	60	18	24	45
E141	40	44	22	22	47
E142	50	55	22	22	47
E143	55	60	22	24	49
E144		70	22	24	49
E145		80	22	28	53
E146		95	22	28	53
E147	55	60	24	24	51
E148		70	24	24	51
E149		80	24	28	55
E150		95	24	28	55
E151		80	28	28	59
E152		95	28	28	59
E153	40	44	23	22	48
E154	50	55	23	22	48
E155	55	60	23	24	50
E156		70	23	24	50
E157		80	23	28	54
E158		95	23	28	54
E159	40	44	15	23	41
E160	50	55	15	23	41
E161		85	15	28	46
E162		85	20	28	51
E163	40	44	16	23	42
E164	50	55	16	23	42
E165		85	16	28	47
E166	50	55	17	23	43
E167		85	17	28	48
E168		85	18	28	49
E169	50	55	18	23	44
E170	40	44	22	23	48
E171	50	55	22	23	48
E172		85	22	28	53
E173		85	24	28	55
E174		85	28	28	59
E175	40	44	23	23	49
E176	50	55	23	23	49
E177		85	23	28	54
E178		60	20	15	38
E179		70	20	15	38

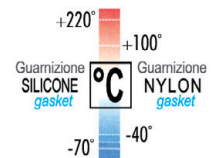
	CH	E	L	H
R01	20	22	15	26
R02	24	26,4	15	26
R03	30	33	15	26
R04	36	39,6	15	26
R05	45	49,5	15	26
R06	55	60	15	29
R07		70	15	29
R08		80	20	34
R09		95	20	34
R10	26	28,6	15	26
R11	36	39,6	16	27
R12	45	49,5	17	28
R13	50	55	17	31
R14		65	18	32
R15		90	20	34
R16	32	35	15	26
R17	40	44	15	26
R18	50	55	15	29
R19		60	20	34
R20		65	20	34
R21	24	26,4	18	29
R22	27	29,7	18	29
R23	36	39,6	22	33
R24	45	49,5	22	33
R25	50	55	24	38
R26		65	24	38
R27		75	28	42
R28		90	28	42
R29	36	39,6	23	34
R30	45	49,5	23	34
R31		80	28	42

Per questi adattatori è prevista la forma esterna totalmente cilindrica  
Adaptors available only with cylindrical shape



IP66/68

TEMPERATURE AMBIENTE IN SERVIZIO:  
AMBIENT TEMPERATURES IN SERVICES:



Guarnizione SILICONE gasket

Guarnizione NYLON gasket

Senza guarnizione  
-70°C ≤ Ta ≤ +400°C  
without gasket

# Tabella dimensionale adattatori

			ISO 262								
	MALE	FEMALE	M12x1,5	M16x1,5	M20x1,5	M25x1,5	M32x1,5	M40x1,5	M50x1,5	M63x1,5	M75x1,5
ISO 262	M12x1,5	E01	E02	E03	E04	E05	E06	E07	E08	E09	E10
	M16x1,5	R01	E02	E03	E04	E05	E06	E07	E08	E09	E10
	M20x1,5	R02	R02	E03	E04	E05	E06	E07	E08	E09	E10
	M25x1,5	R03	R03	R03	E04	E05	E06	E07	E08	E09	E10
	M32x1,5	R04	R04	R04	R04	E05	E06	E07	E08	E09	E10
	M40x1,5	R05	R05	R05	R05	R05	E06	E07	E08	E09	E10
	M50x1,5	R06	R06	R06	R06	R06	R06	E07	E08	E09	E10
	M63x1,5	R07	R07	R07	R07	R07	R07	R07	E08	E09	E10
	M75x1,5	R08	R08	R08	R08	R08	R08	R08	R08	E11	E12
	M90x2	R09	R09	R09	R09	R09	R09	R09	R09	R09	E12
ISO 228	G1/4"	E01	E02	E03	E04	E05	E06	E07	E08	E09	E10
	G3/8"	R01	E02	E03	E04	E05	E06	E07	E08	E09	E10
	G1/2"	R02	R02	E03	E04	E05	E06	E07	E08	E09	E10
	G3/4"	R03	R03	R03	E04	E05	E06	E07	E08	E09	E10
	G1"	R04	R04	R04	R04	E13	E14	E15	E16	E17	E18
	G1"1/4	R05	R05	R05	R05	R05	E19	E20	E21	E22	E23
	G1"1/2	R06	R06	R06	R06	R06	R06	E20	E21	E22	E23
	G2"	R07	R07	R07	R07	R07	R07	R07	E24	E25	E26
	G2"1/2	R08	R08	R08	R08	R08	R08	R08	R08	E11	E12
G3"	R09	R09	R09	R09	R09	R09	R09	R09	R09	E12	
DIN 40430	Pg7	E01	E02	E03	E04	E05	E06	E07	E08	E09	E10
	Pg9	E01	E02	E03	E04	E05	E06	E07	E08	E09	E10
	Pg11	R02	E02	E03	E04	E05	E06	E07	E08	E09	E10
	Pg13,5	R10	R10	E03	E04	E05	E06	E07	E08	E09	E10
	Pg16	R10	R10	E03	E04	E05	E06	E07	E08	E09	E10
	Pg21	R16	R16	R16	E04	E05	E06	E07	E08	E09	E10
	Pg29	R17	R17	R17	R17	R17	E06	E07	E08	E09	E10
	Pg36	R18	R18	R18	R18	R18	R18	E07	E08	E09	E10
	Pg42	R19	R19	R19	R19	R19	R19	E178	E179	E11	E12
	Pg48	R20	R20	R20	R20	R20	R20	R20	E179	E11	E12
NPT	1/4" NPT	E01	E02	E03	E04	E05	E06	E07	E08	E09	E10
	3/8" NPT	R01	E02	E03	E04	E05	E06	E07	E08	E09	E10
	1/2" NPT	R21	R21	E27	E28	E29	E30	E31	E24	E25	E26
	3/4" NPT	R22	R22	R22	E28	E29	E30	E31	E24	E25	E26
	1" NPT	R23	R23	R23	R23	E32	E33	E34	E35	E36	E37
	1"1/4 NPT	R24	R24	R24	R24	R24	E33	E34	E35	E36	E37
	1"1/2 NPT	R25	R25	R25	R25	R25	R25	E38	E39	E40	E41
	2" NPT	R26	R26	R26	R26	R26	R26	R26	E39	E40	E41
	2"1/2 NPT	R27	R27	R27	R27	R27	R27	R27	R27	E42	E43
3" NPT	R28	R28	R28	R28	R28	R28	R28	R28	R28	E43	
ISO 7 / UNI 6125	1/4"	E01	E02	E03	E04	E05	E06	E07	E08	E09	E10
	3/8"	R01	E02	E03	E04	E05	E06	E07	E08	E09	E10
	1/2"	R21	R21	E27	E28	E29	E30	E31	E24	E25	E26
	3/4"	R22	R22	R22	E28	E29	E30	E31	E24	E25	E26
	1"	R29	R29	R29	R29	E44	E45	E46	E47	E48	E49
	1"1/4	R30	R30	R30	R30	R30	E45	E46	E47	E48	E49
	1"1/2	R25	R25	R25	R25	R25	R25	E38	E39	E40	E41
	2"	R26	R26	R26	R26	R26	R26	R26	E39	E40	E41
	2"1/2	R31	R31	R31	R31	R31	R31	R31	R31	E42	E43

ISO 228										
G1/4"	G3/8"	G1/2"	G3/4"	G1"	G1"1/4	G1"1/2	G2"	G2"1/2	G3"	
E01	E02	E03	E04	E50	E51	E52	E53	E09	E54	
E01	E02	E03	E04	E50	E51	E52	E53	E09	E54	
R02	R02	E03	E04	E50	E51	E52	E53	E09	E54	
R03	R03	R03	E04	E50	E51	E52	E53	E09	E54	
R04	R04	R04	R04	E50	E51	E52	E53	E09	E54	
R05	R05	R05	R05	R05	E51	E52	E53	E09	E54	
R06	R06	R06	R06	R06	R06	E52	E53	E09	E54	
R07	R07	R07	R07	R07	R07	R07	E53	E09	E54	
R08	R08	R08	R08	R08	R08	R08	R08	E11	E55	
R09	R09	R09	R09	R09	R09	R09	R09	R09	E55	
E01	E02	E03	E04	E50	E51	E52	E53	E09	E54	
R02	E02	E03	E04	E50	E51	E52	E53	E09	E54	
R10	R10	E03	E04	E50	E51	E52	E53	E09	E54	
R03	R03	R03	E04	E50	E51	E52	E53	E09	E54	
R11	R11	R11	R11	E56	E57	E58	E59	E17	E60	
R12	R12	R12	R12	R12	E61	E62	E63	E22	E64	
R13	R13	R13	R13	R13	R13	E62	E63	E22	E64	
R14	R14	R14	R14	R14	R14	R14	E65	E25	E66	
R08	R08	R08	R08	R08	R08	R08	R08	E11	E55	
R15	R15	R15	R15	R15	R15	R15	R15	R15	E55	
E01	E02	E03	E04	E50	E51	E52	E53	E09	E54	
E01	E02	E03	E04	E50	E51	E52	E53	E09	E54	
R02	E02	E03	E04	E50	E51	E52	E53	E09	E54	
R10	R10	E03	E04	E50	E51	E52	E53	E09	E54	
R10	R10	E03	E04	E50	E57	E52	E53	E09	E54	
R16	R16	R16	E04	E50	E51	E52	E53	E09	E54	
R17	R17	R17	R17	E50	E51	E52	E53	E09	E54	
R18	R18	R18	R18	R18	E51	E52	E53	E09	E54	
R19	R19	R19	R19	R19	R19	R19	E53	E09	E54	
R20	R20	R20	R20	R20	R20	R20	E53	E09	E54	
E01	E02	E03	E04	E50	E51	E52	E53	E09	E54	
E01	E02	E03	E04	E50	E51	E52	E53	E09	E54	
R21	R21	E27	E28	E67	E68	E69	E65	E25	E66	
R22	R22	R22	E28	E67	E68	E69	E65	E25	E66	
R23	R23	R23	R23	E70	E71	E72	E73	E36	E74	
R24	R24	R24	R24	R24	E71	E72	E73	E36	E74	
R25	R25	R25	R25	R25	R25	E75	E76	E40	E77	
R26	R26	R26	R26	R26	R26	R26	E76	E40	E77	
R27	R27	R27	R27	R27	R27	R27	R27	E42	E78	
R28	R28	R28	R28	R28	R28	R28	R28	R28	E78	
E01	E02	E03	E04	E50	E51	E52	E53	E09	E54	
R02	E02	E03	E04	E50	E51	E52	E53	E09	E54	
R21	R21	E27	E28	E67	E68	E69	E65	E25	E66	
R22	R22	R22	E28	E67	E68	E69	E65	E25	E66	
R29	R29	R29	R29	E79	E80	E81	E82	E48	E83	
R30	R30	R30	R30	R30	E80	E81	E82	E48	E83	
R25	R25	R25	R25	R25	R25	E75	E76	E40	E77	
R26	R26	R26	R26	R26	R26	R26	E76	E40	E77	
R31	R31	R31	R31	R31	R31	R31	R31	E42	E78	
R28	R28	R28	R28	R28	R28	R28	R28	R28	E78	



# Adaptor table dimensions

DIN 40430									
Pg7	Pg9	Pg11	Pg13,5	Pg16	Pg21	Pg29	Pg36	Pg42	Pg48
E84	E01	E02	E03	E85	E86	E06	E07	E87	E88
R01	E01	E02	E03	E85	E86	E06	E07	E87	E88
R02	R02	E02	E03	E85	E86	E06	E07	E87	E88
R03	R03	R03	R03	E89	E86	E06	E07	E87	E88
R04	R04	R04	R04	R04	E86	E06	E07	E87	E88
R05	R05	R05	R05	R05	R05	E06	E07	E87	E88
R06	R06	R06	R06	R06	R06	R06	E07	E87	E88
R07	R07	R07	R07	R07	R07	R07	R07	R07	E90
R08	R08	R08	R08	R08	R08	R08	R08	R08	R08
R09	R09	R09	R09	R09	R09	R09	R09	R09	R09
E84	E01	E02	E03	E85	E86	E06	E07	E87	E88
R01	E02	E02	E03	E85	E86	E06	E07	E87	E88
R10	R10	E03	E03	E85	E86	E06	E07	E87	E88
R03	R03	R03	R03	E89	E86	E06	E07	E87	E88
R11	R11	R11	R11	R11	E91	E14	E15	E92	E93
R12	R12	R12	R12	R12	R12	E19	E20	E94	E95
R13	R13	R13	R13	R13	R13	E20	E94	E95	E95
R14	R14	R14	R14	R14	R14	R14	R14	E96	E96
R08	R08	R08	R08	R08	R08	R08	R08	R08	R08
R15	R15	R15	R15	R15	R15	R15	R15	R15	R15
E84	E01	E02	E03	E85	E86	E06	E07	E87	E88
E01	E01	E02	E03	E85	E86	E06	E07	E87	E88
R02	E02	E02	E03	E85	E86	E06	E07	E87	E88
R10	R10	E03	E03	E85	E86	E06	E07	E87	E88
R10	R10	R10	E03	E85	E86	E06	E07	E87	E88
R16	R16	R16	R16	R16	E86	E06	E07	E87	E88
R17	R17	R17	R17	R17	R17	E06	E07	E87	E88
R18	R18	R18	R18	R18	R18	R18	E07	E87	E88
R19	R19	R19	R19	R19	R19	R19	R19	E97	E98
R20	R20	R20	R20	R20	R20	R20	R20	E98	E98
E84	E01	E02	E03	E85	E86	E06	E07	E87	E88
R01	E01	E02	E03	E85	E86	E06	E07	E87	E88
R21	R21	E99	E27	E100	E101	E30	E31	E102	E96
R22	R22	R22	R22	E100	E101	E30	E31	E102	E96
R23	R23	R23	R23	R23	E103	E33	E34	E104	E105
R24	R24	R24	R24	R24	R24	E33	E34	E104	E105
R25	R25	R25	R25	R25	R25	R25	E38	E106	E107
R26	R26	R26	R26	R26	R26	R26	R26	E107	E107
R27	R27	R27	R27	R27	R27	R27	R27	R27	R27
R28	R28	R28	R28	R28	R28	R28	R28	R28	R28
E84	E01	E02	E03	E85	E86	E06	E07	E87	E88
R01	E01	E02	E03	E85	E86	E06	E07	E87	E88
R21	R21	E99	E27	E100	E101	E30	E31	E102	E96
R22	R22	R22	R22	E100	E101	E30	E31	E102	E96
R29	R29	R29	R29	R29	E108	E45	E46	E109	E110
R30	R30	R30	R30	R30	R30	E45	E46	E109	E110
R25	R25	R25	R25	R25	R25	R25	E38	E106	E107
R26	R26	R26	R26	R26	R26	R26	R26	E107	E107
R31	R31	R31	R31	R31	R31	R31	R31	R31	R31
R28	R28	R28	R28	R28	R28	R28	R28	R28	R28

NPT									
1/4" NPT	3/8" NPT	1/2" NPT	3/4" NPT	1" NPT	1 1/4" NPT	1 1/2" NPT	2" NPT	2 1/2" NPT	3" NPT
E01	E02	E111	E112	E113	E114	E115	E116	E117	E118
E01	E02	E111	E112	E113	E114	E115	E116	E117	E118
R02	E02	E111	E112	E113	E114	E115	E116	E117	E118
R03	R03	R03	E112	E113	E114	E115	E116	E117	E118
R04	R04	R04	R04	E113	E114	E115	E116	E117	E118
R05	R05	R05	R05	R05	E114	E115	E116	E117	E118
R06	R06	R06	R06	R06	R06	E115	E116	E117	E118
R07	R07	R07	R07	R07	R07	R07	E116	E117	E118
R08	R08	R08	R08	R08	R08	R08	R08	E119	E120
R09	R09	R09	R09	R09	R09	R09	R09	E120	E120
E01	E02	E111	E112	E113	E114	E115	E116	E117	E118
R02	E02	E111	E112	E113	E114	E115	E116	E117	E118
R10	R10	E111	E112	E113	E114	E115	E116	E117	E118
R03	R03	R03	E112	E113	E114	E115	E116	E117	E118
R11	R11	R11	R11	E113	E114	E115	E116	E117	E118
R12	R12	R12	R12	R12	E114	E115	E116	E117	E118
R13	R13	R13	R13	R13	R13	E115	E116	E117	E118
R14	R14	R14	R14	R14	R14	R14	E116	E117	E118
R08	R08	R08	R08	R08	R08	R08	R08	E119	E120
R15	R15	R15	R15	R15	R15	R15	R15	E120	E120
E01	E02	E111	E112	E113	E114	E115	E116	E117	E118
E01	E02	E111	E112	E113	E114	E115	E116	E117	E118
R02	E02	E111	E112	E113	E114	E115	E116	E117	E118
R10	R10	E111	E112	E113	E114	E115	E116	E117	E118
R10	R10	E111	E112	E113	E114	E115	E116	E117	E118
R16	R16	R16	E112	E113	E114	E115	E116	E117	E118
R17	R17	R17	R17	E113	E114	E115	E116	E117	E118
R18	R18	R18	R18	R18	E114	E115	E116	E117	E118
R19	R19	R19	R19	R19	R19	R19	E135	E119	E120
R20	R20	R20	R20	R20	R20	R20	E135	E119	E120
E01	E02	E111	E112	E113	E114	E115	E116	E117	E118
E01	E02	E111	E112	E113	E114	E115	E116	E117	E118
R21	E99	E136	E137	E138	E139	E140	E132	E133	E134
R22	R22	R22	E137	E138	E139	E140	E132	E133	E134
R23	R23	R23	R23	E141	E142	E143	E144	E145	E146
R24	R24	R24	R24	R24	E142	E143	E144	E145	E146
R25	R25	R25	R25	R25	R25	E147	E148	E149	E150
R26	R26	R26	R26	R26	R26	R26	E148	E149	E150
R27	R27	R27	R27	R27	R27	R27	R27	E151	E152
R28	R28	R28	R28	R28	R28	R28	R28	E152	E152
E01	E02	E111	E112	E113	E114	E115	E116	E117	E118
R01	E02	E111	E112	E113	E114	E115	E116	E117	E118
R21	R21	E136	E137	E138	E139	E140	E132	E133	E134
R22	R22	R22	E137	E138	E139	E140	E132	E133	E134
R29	R29	R29	R29	E153	E154	E155	E156	E157	E158
R30	R30	R30	R30	R30	E154	E155	E156	E157	E158
R25	R25	R25	R25	R25	R25	E147	E148	E149	E150
R26	R26	R26	R26	R26	R26	R26	E148	E149	E150
R31	R31	R31	R31	R31	R31	R31	R31	E151	E152
R28	R28	R28	R28	R28	R28	R28	R28	E152	E152

ISO 7 / UNI 6125									
1/4"	3/8"	1/2"	3/4"	1"	1 1/4"	1 1/2"	2"	2 1/2"	3"
E01	E02	E111	E112	E159	E160	E115	E116	E161	E118
E01	E02	E111	E112	E159	E160	E115	E116	E161	E118
R02	E02	E111	E112	E159	E160	E115	E116	E161	E118
R03	R03	R03	E112	E159	E160	E115	E116	E161	E118
R04	R04	R04	R04	E159	E160	E115	E116	E161	E118
R05	R05	R05	R05	R05	E160	E115	E116	E161	E118
R06	R06	R06	R06	R06	R06	E115	E116	E161	E118
R07	R07	R07	R07	R07	R07	R07	E116	E161	E118
R08	R08	R08	R08	R08	R08	R08	R08	E162	E120
R09	R09	R09	R09	R09	R09	R09	R09	E120	E120
E01	E02	E111	E112	E159	E160	E115	E116	E161	E118
R02	E02	E111	E112	E159	E160	E115	E116	E161	E118
R10	R10	E111	E112	E159	E160	E115	E116	E161	E118
R03	R03	R03	E112	E159	E160	E115	E116	E161	E118
R11	R11	R11	R11	E163	E164	E123	E124	E165	E126
R12	R12	R12	R12	R12	E166	E128	E129	E167	E131
R13	R13	R13	R13	R13	R13	E128	E129	E167	E131
R14	R14	R14	R14	R14	R14	R14	E132	E168	E134
R08	R08	R08	R08	R08	R08	R08	R08	E162	E120
R15	R15	R15	R15	R15	R15	R15	R15	E120	E120
E01	E02	E111	E112	E159	E160	E115	E116	E161	E118
E01	E02	E111	E112	E159	E160	E115	E116	E161	E118
R02	E02	E111	E112	E159	E160	E115	E116	E161	E118
R10	R10	E111	E112	E159	E160	E115	E116	E161	E118
R10	R10	E111	E112	E159	E160	E115	E116	E161	E118
R16	R16	R16	E112	E159	E160	E115	E116	E161	E118
R17	R17	R17	R17	E159	E160	E115	E116	E161	E118
R18	R18	R18	R18	R18	E160	E115	E116	E161	E118
R19	R19	R19	R19	R19	R19	R19	E135	E162	E120
R20	R20	R20	R20	R20	R20	R20	E135	E162	E120
E01	E02	E111	E112	E159	E160	E115	E116	E161	E118
E01	E02	E111	E112	E159	E160	E115	E116	E161	E118
R21	E99	E136	E137	E168	E169	E140	E132	E168	E134
R22	R22	R22	E137	E168	E169	E140	E132	E168	E134
R23	R23	R23	R23	E170	E171	E143	E144	E172	E146
R24	R24	R24	R24	R24	E171	E143	E144	E172	E146
R25	R25	R25	R25	R25	R25	E147	E148	E173	E150
R26	R26	R26	R26	R26	R26	R26	E148	E173	E150
R27	R27	R27	R27	R27	R27	R27	R27	E174	E152
R28	R28	R28	R28	R28	R28	R28	R28	E152	E152
E01	E02	E111	E112	E159	E160	E115	E116	E161	E118
R01	E02	E111	E112	E159	E160	E115	E116	E161	E118
R21	R21	E136	E137	E168	E169	E140	E132	E168	E134
R22	R22	R22	E137	E168	E169	E140	E132	E168	E134
R29	R29	R29	R29	E175	E176	E155	E156	E177	E158
R30	R30	R30	R30	R30	E176	E155	E156	E177	E158
R25	R25	R25	R25	R25	R25	E147	E148	E173	E150
R26	R26	R26	R26	R26	R26	R26	E148	E173	E150
R31	R31	R31	R31	R31	R31	R31	R31	E174	E152
R28	R28	R28	R28	R28	R28</				